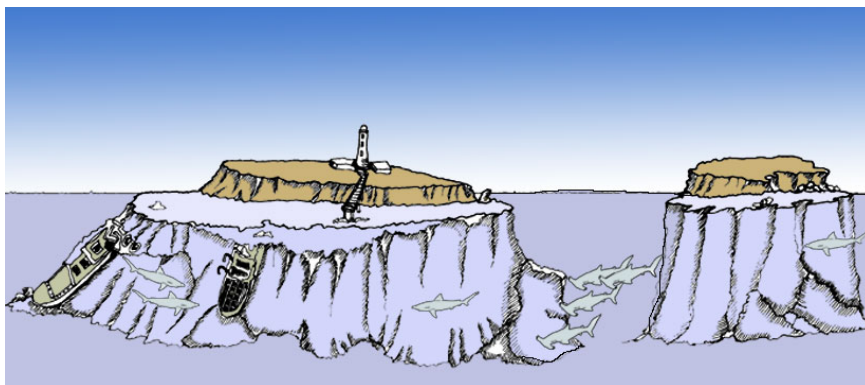


BROTHERS, ELPHISTONE REEF Y DAEDALUS

La apertura del aeropuerto de Marsa Alam facilita la llegada al Sur del Mar Rojo egipcio. Desde los puertos de Marsa Ghaleb y Marsa Alam parten los cruceros hacia los mejores puntos de inmersión de esta zona. En esta zona podremos disfrutar de las mejores inmersiones de todo el Mar Rojo.

Las Islas Brothers están situadas entre Egipto y Arabia. Es el lugar más especial, emblemático y más alejado de la costa del Mar Rojo. Junto con Deadalus, son los territorios egipcios marítimos más orientales. Dos pequeñas islas que emergen casi en el centro del Mar Rojo a la altura de El Quseir, a unas 70 millas marinas al sudeste de Hurghada.



La morfología y la localización de las dos islas, a mar abierto sin puntos de resguardo, no proporcionan un fondeo muy protegido a los barcos.

El periodo ideal para realizar esta ruta es entre primavera y principios de otoño.

Las dos islas presentan características similares bajo el agua: una gran riqueza de los corales, en particular los corales blandos, excepcionales por su gran dimensión y colores, que dan una fascinación única a estos sitios aún salvajes. Espectaculares tanto por la riqueza de la vida marina que las rodea y las habita, en particular las inmensas nubes de glassfish y los meros tropicales que han elegido ahí su residencia, como por lo impresionante de sus composiciones corales de mil colores.

La **Big Brother** mide unos 500 m de largo y poco más de 100 de ancho. Está señalada por un faro automático, construido por los ingleses en 1880, y cuidado por militares egipcios.

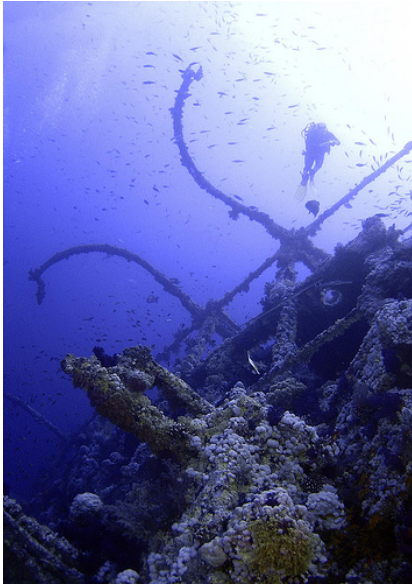
La parte sumergida de Big Brother presenta al norte y al sur (ligeramente más ancho) dos plataformas.



Las paredes este y oeste son perpendiculares hasta más o menos unos 50 metros. A partir de ahí van ganando profundidad gradualmente hasta más de 1000 metros.

Los bancos de barracudas y la presencia de tiburones grises son actores habituales para el que se sumerge bajo estas aguas.

Otro de lo habitual y específico de las Brothers, es el tiburón zorro, una especie difícil de ver en otras zonas de arrecife. Es, igualmente frecuente, el paso de tiburones de tipo oceánico tales como el Longimanus, el tiburón sedoso y el Albimarginatus. También hacen su aparición en el profundo azul que rodea las islas, algunos bancos de tiburones martillo, dando vueltas de reconocimiento a su dominio. Encuentros excepcionales como el pez luna tropical, las rayas mantas y los tiburones ballena son algunas de las emocionantes sorpresas de este lugar.



A pesar de la presencia de un faro construido hacia el fin del siglo XIX, varios navíos se han hundido al chocar contra estos arrecifes. Algunos de ellos se encuentran a profundidades inaccesibles, otros como EL NUMIDA (hundido en 1901) y el AIDA II (hundido en 1957) son visitables por el buceador. El primero está apoyado a la pared del arrecife del norte de la isla, por esta razón, según las condiciones del mar en la superficie, esta inmersión no es siempre factible. El segundo, que se encuentra del lado noroeste, es más fácil de alcanzar aunque el mar esté movido. En medio del mar, llenos de vida y con una explosión de colores únicos, estos dos pecios se encuentran sin ninguna duda entre los más bonitos del Mar Rojo.

Pecio del Numidia

Small Brother se encuentra más o menos a un kilómetro al sur de Big Brother. Más que una isla la deberíamos definir como un gran Peñón cubierto de arena.

Siendo más escasa que en su vecina, Big Brother, la travesía de bancos de grandes peces y de pelágicos es también habitual en estas aguas, dada su tendencia a encontrarse cerca de las paredes de arrecife y de dar vueltas de reconocimiento en ellas. Small Brother está caracterizada por la presencia de una verdadera "selva" de gorgonias gigantes en su caída al sudeste. De docenas de filas de gorgonias majestuosamente se alinean entre 20 metros y 40-45 metros de profundidad. Se puede asistir a menudo al atardecer a escenas de caza para los peces pelágicos en la zona de la plataforma sur.

La belleza de sus fondos, la claridad de sus aguas y la luminosidad de su sol, hacen de las inmersiones en estas islas unas de las más bonitas, no solamente del Mar Rojo sino del mundo.

Elphinstone Reef, también conocido como "South Safari" (safari del sur), es una de las zonas de inmersión más bonitas de todo el Mar Rojo. El arrecife tiene una forma estrecha y alargada, orientada norte-sur, con una longitud de unos 600 metros. Está formado por dos arrecifes largos y estrechos que se pierden en el azul a una profundidad de 50 - 60 metros.

Las paredes este y oeste son caídas prácticamente verticales que se sumergen en un fondo de unos 70 metros. A poca distancia del arrecife la profundidad aumenta muy rápido a partir de los 100 metros.



Gracias a sus peculiares características, Elphinstone es un área ideal para encontrar todo tipo de vida marina. Tanto la fauna, como la flora son espléndidas. La roca y las paredes están literalmente recubiertas de alcionarios, gorgonias y racimos de coral negro. Grandes morenas, meros, tiburones de barreras de puntas blancas, viven en las cavidades de la roca. La apoteosis de la inmersión, cuando se puede hacer, es ciertamente la punta norte, dónde el banco de barracudas, de carángidos gigantes, tiburones grises y tiburones martillo acuden a menudo a la cita. Muy buenas posibilidades de ver igualmente otro tipo de tiburones y de pelágicos.

La punta sur es célebre por su arco, una gran cueva a través de la cual se puede pasar de un lado a otro de la barrera. Este arco, de una altura de unos 8 metros y 6 de ancho, posee una bóveda a 52 metros de altura.

La inmersión comienza en la plataforma de un arrecife, que alcanza en su cota máxima los 55 metros. Una vez superada una primera plataforma a 8 metros, recorreremos la pared, divisando la segunda plataforma de considerable tamaño, y con una caída de 22 metros, que comienza en 20 metros y cae hasta los 42 metros.

Daedalus Reef o Abu Kizan, es una formación rocosa situada a aproximadamente 80 km al este de Marsa Alam y a aproximadamente 180 km al sur de Brother Islands. Es la inmersión a mar abierto más alejada de la costa de todo el Mar Rojo egipcio.

Este pequeño y aislado arrecife tiene unas dimensiones de 450 metros de largo por unos 100 metros de ancho, y se caracteriza por un faro que constituye la única pausa en el horizonte en muchas millas en cualquier dirección.

Este arrecife se encuentra rodeado por una pared escarpada, ofreciendo una meseta en su lado meridional que va de 30 a 40m, llegando a 55 metros en la cota más profunda.

Si el tiempo es bueno, en la cara norte se suelen encontrar tiburones martillo, tiburón de puntas blancas y tiburón zorro, y a lo largo del arrecife la vida bajo el agua es más

abundante que en cualquier otro lugar, con bancos de cirujanos, bancos grandes de fusileros, barracudas y todo tipo de especies típicas de arrecifes de coral.

A pesar de que el viaje en barco es de unas 6 horas desde Marsa Alam, vale la pena el esfuerzo, ya que nos ofrece una excelente oportunidad para observar grandes pelágicos, incluidos hammerheads, manta rayas, tiburones Trilladora, tiburones ballena y otros pelágicos. En torno a sus empinadas paredes hay una extrema variedad de peces. Las paredes ofrecen algunas de las más hermosas inmersiones en el Mar Rojo.

Mapa de las zonas de buceo

